



АДМИНИСТРАЦИЯ ГОРОДА ПЕРМИ
ДЕПАРТАМЕНТ ЗЕМЕЛЬНЫХ ОТНОШЕНИЙ

Сибирская ул., д. 15, Пермь, 614000, тел. (342) 212-46-78, факс 212-41-51
e-mail: dzo@gorodperm.ru, http://www.gorodperm.ru

РАЗРЕШЕНИЕ
на размещение объекта

№ 21-01-45-348 от 16 АВГ 2022

Департамент земельных отношений Администрации города Перми в соответствии с пунктом 3 ст. 39.36 Земельного кодекса Российской Федерации, Положением о порядке и условиях размещения объектов на землях или земельных участках, находящихся в государственной или муниципальной собственности, на территории Пермского края без предоставления земельных участков и установления сервитутов, публичного сервитута, утвержденным Постановлением Правительства Пермского края от 22 июля 2015 г. № 478-п, заявлением от 02 августа 2022 г. № 21-01-06-7033.

разрешает ОАО «МРСК Урала» (ИНН 6671163413, ОГРН 1056604000970, место нахождения: 620026, Свердловская область, г. Екатеринбург, ул. Мамина-Сибиряка, стр. 140).

размещение объекта: линии электропередачи классом напряжения до 35 кВ, а также связанные с ними трансформаторные подстанции, распределительные пункты и иное предназначенное для осуществления передачи электрической энергии оборудование, для размещения которых не требуется разрешения на строительство (Строительство ЛЭП 0,4 кВ от РУ 0,4 кВ ТП 6/0,4 кВ, установка оборудования учтка э/э в РУ 0,4 кВ ТП 6/0,4 кВ; Реконструкция ТП 6/0,4 кВ (замена трансформатора) для электроснабжения садового товарищества по адресу: Пермский край, г. Пермь, Кировский район, СНТ «Минерал-1» (кадастровый номер земельного участка 59:01:0000000:89688).

на землях: государственная собственность на которые не разграничена

местоположение: Пермский край, г. Пермь, Кировский район

разрешение выдано на срок: бессрочно.

способ размещения объекта: надземный.

Дополнительные условия размещения:

Территория, согласно схеме, расположена в зоне с особыми условиями использования территорий: приаэродромная территория аэродрома аэропорта Большое Савино.

ОАО «МРСК Урала»:

Соблюдать Правила использования воздушного пространства, установленные постановлением Правительства Российской Федерации от 11 марта 2010 г. № 138 «Об утверждении Федеральных правил использования воздушного пространства Российской Федерации».

В соответствии с пунктом 7(2) Положения о порядке и условиях размещения объектов на землях или земельных участках, находящихся в государственной или муниципальной собственности, на территории Пермского края без предоставления земельных участков и установления сервитутов, публичного сервитута, утвержденного постановлением Правительства Пермского края от 22 июля 2015 г. № 478-п, представить в департамент земельных отношений в течение 1 месяца с момента размещения объектов материалы контрольной геодезической съемки размещенных объектов на бумажном и электронном носителях на безвозмездной основе.

Приложение: схема предполагаемых к использованию земель или части земельного участка на 1 л. в 1 экз.

Начальник отдела предоставления
земельных участков по работе
с юридическими лицами



О.В. Матис

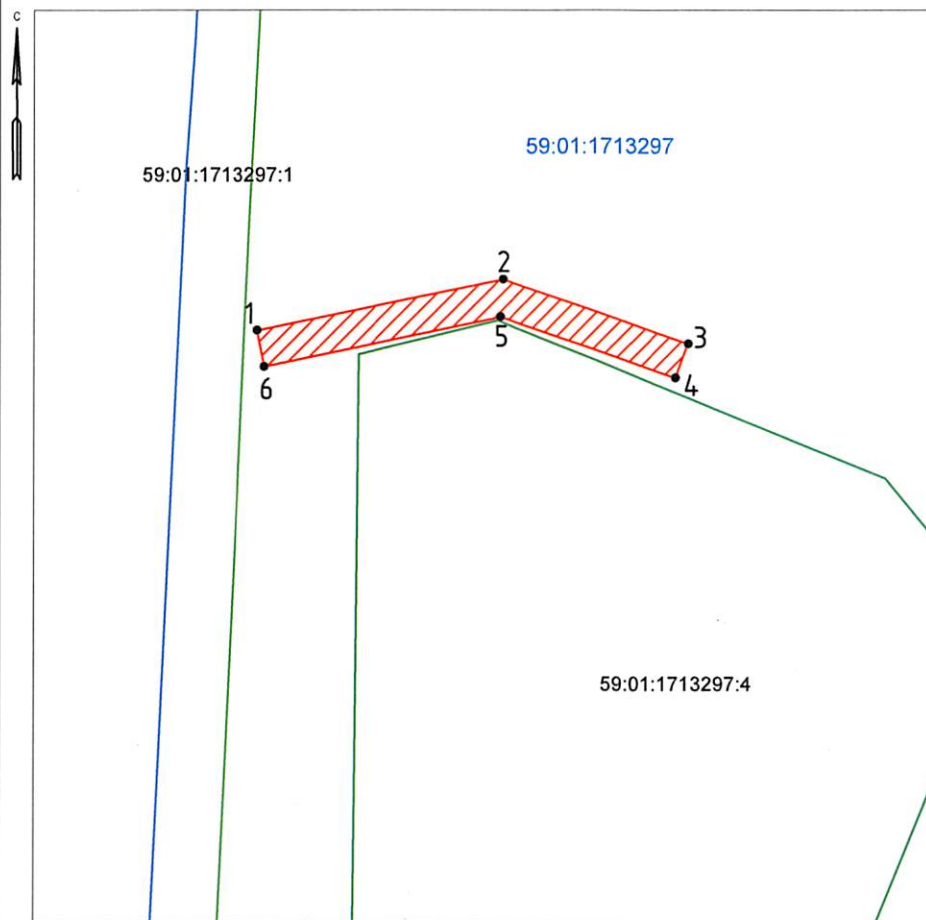
Схема предполагаемых к использованию земель или части земельного участка

Объект: «Строительство ЛЭП 0,4 кВ от РУ 0,4 кВ ТП 6/0,4 кВ, установка оборудования учета э/э в РУ 0,4 кВ ТП 6/0,4 кВ; Реконструкция ТП 6/0,4 кВ (замена трансформатора) для электроснабжения садового товарищества по адресу: Пермский край, Пермский район, СНТ «Минерал-1» (кад. номер зем. участка 59:01:0000000-89688)».

Площадь земель: 302 кв.м.

Местоположение объекта: Пермский край, г. Пермь, р-н Кировский.

Категория земель: Земли населенных пунктов. Вид разрешенного использования:



Каталог координат (Система координат МСК-59)		
№	X	Y
1	518454.72	2214212.68
2	518461.76	2214246.61
3	518452.94	2214272.25
4	518448.26	2214270.51
5	518456.59	2214246.28
6	518449.80	2214213.67

Условные обозначения:



- границы земель, предполагаемых к использованию



- граница кадастрового квартала



- граница смежного земельного участка

59:01:1713297:4 - кадастровый номер земельного участка

59:01:1713297 - кадастровый номер кадастрового квартала

• 1

- характерная точка границы, сведения о которой позволяют однозначно определить ее положение на местности

Описание границ смежных землепользователей:

от 1 точки до 6 точки - земли, государственная собственность на которые не разграничена

Заявитель:



Азманов В.В. (По доверенности № ПЗ/477-2022)

(подпись, расшифровка подписи)
Верно

формат А4